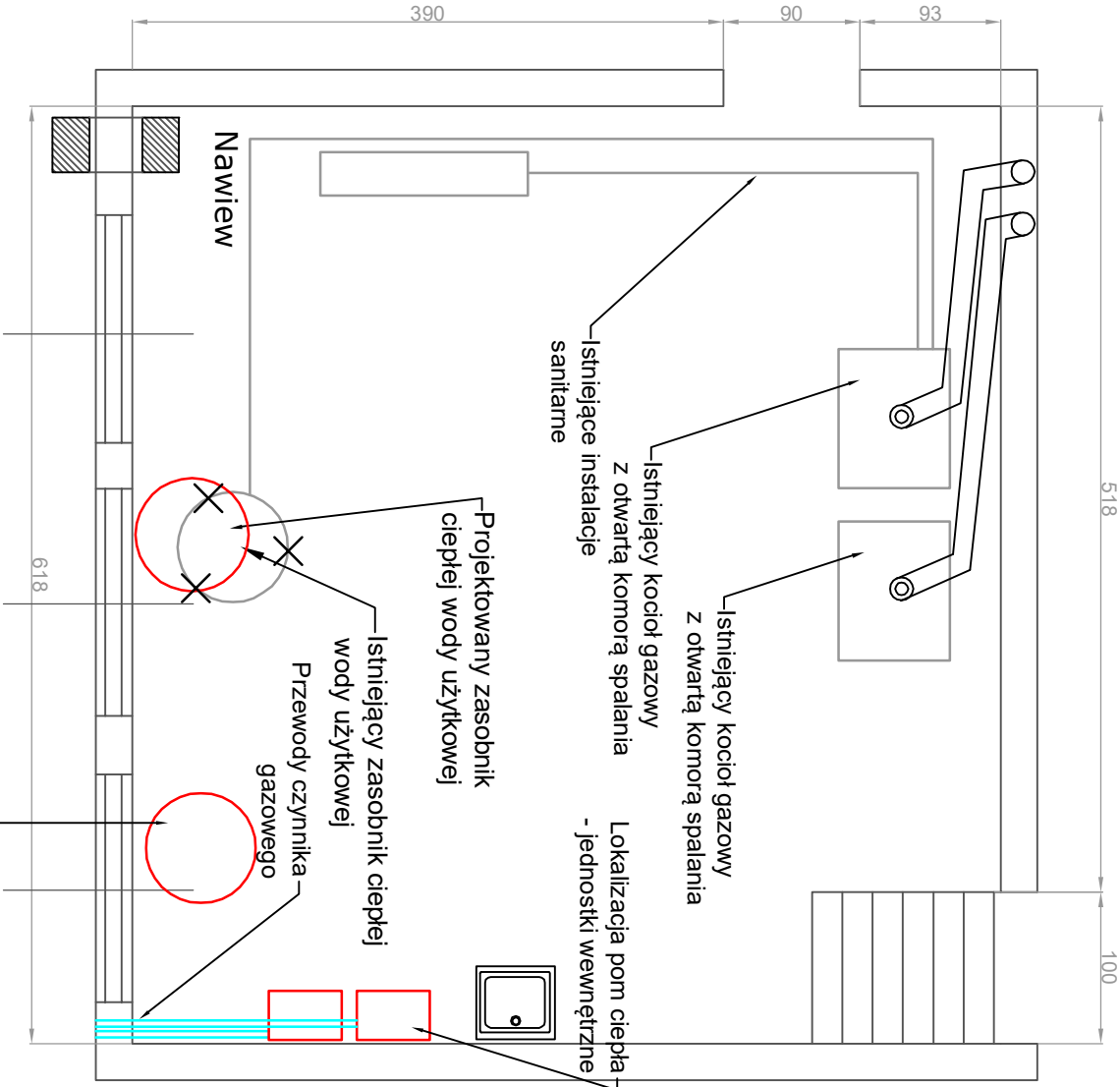


Budynek szkoły - Krościenko Wyżne
RZUT KOTŁOWNI
STAN PROJEKTOWANY

Uwaga:

- Na rzutach nie naniesiono umiejscowienia wypowiężeń pomieszczeń, ubielowania, przechowywanego sprzętu itp.;
- Wymiary podano w centymetrach;
- Pomieszczenie posiada wentylację grawitacyjną;
- Wysokość pomieszczenia - 3,30 m



INWESTYCJA	Przebudowa i rozbudowa istniejącej instalacji centralnego ogrzewania wraz z montażem zeroemisynego źródła ciepła - pompa ciepła w użytkowanym budynku Szkoły Podstawowej w Krościenku Wyżnym		
ADRES BUDOWY	Krościenko Wyżne, dz. nr 4174		
INWESTOR	Gmina Krościenko Wyżne, ul. Południowa 9,		
BRANŻA	Sanitarna		
TYTUŁ RYSUNKU	Rzut pomieszczenia - stan projektowany		
PROJEKTANT	KRZYSZTOF KIELTYKA UPR. NR PDK0267/POOS/13	DATA: 10.20.22r.	SKALA 1:50 (A4)
		Nr rysunku:	S4